



一般社団法人グラビューハート

ペットシッター／保護猫・犬／動物保護施設

商工会活用事例「一般社団法人グラビューハート」／支援担当者から一言

ふるさと市川応援事業

会員募集／経済動向調査

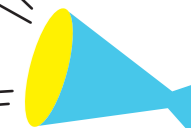


市川町商工会を活用しよう!!

事業の立ち上げから継続に関わるすべての悩みごとを
解決に導くサポートをしています。

会員募集

ご加入を
お待ちしております!



- 経営に関するお困りごと、ささいな事でも気軽にご連絡ください。

秘密厳守! 無料相談!

- 年会費のみで受けられるサービスがたくさんあります。
- 定期的に発行している商工会ニュースやホームページでも経営に役立つおトクな情報を発信しています。



随時情報
更新中!



経営計画策定や労務、情報化などの経営課題に対して、
専門家派遣制度をご利用いただけます。

個別相談会のご案内

- 中小企業診断士や社会保険労務士等の専門家による経営相談窓口を設置し、個別相談を毎月4日程度実施しております。ぜひご利用ください。
※開催日時はお問合せください。 ※1回につき2時間まで。



私たちの町、市川町の経済動向をチェックしてみよう!

全国および兵庫県内の情勢を比較することができます。
ホームページから確認できます。参考にしてみてください。



発行 / 市川町商工会

<https://ichikawa-hyogo.jp/>

ふるさと市川応援事業で ふるさと納税返礼品となる 商品開発の支援を行いました。

ふるさと市川 応援事業とは…

小規模事業者への聞き取り調査により
ふるさと納税返礼品となりうる
新商品の開発可能性見出し、
商品開発に繋げ、
市川町のふるさと納税を
販路拡大のツールとして
活用できるよう
支援を行う事業です。

yuniquele

デザイン業、皮革製品製造業

手塚 由美 様



yuniquele(ユニクーレ)の手塚さんは、グラフィックやwebのデザイン業をしながら、皮革製品の製造も行われています。他にはないようなオリジナルデザインにこだわり、製品ひとつひとつに向き合いながら丁寧なモノづくりをされています。

事業所からひとこと

モノづくりを通して、将来の地域創生や地域活性化につなげることはできないか、と以前から考えていました。そんな中この事業について提案していただき、ふるさと納税返礼品の商品開発をさせていただくことにしました。

現在、アイコン的な商品の開発を行っており、今後はそれを軸に商品のラインナップを充実させたネットショップの運営に力を入れていくことで、皮革製品の販路拡大に注力していきます。

- 今回開発したふるさと納税返礼品 -
**町花「ひまわり」と「ゴルフ」をテーマに
日常で使える実用的な商品**



市川町の町花「ひまわり」をモチーフにしたコサージュ



市川町の町花「ひまわり」をモチーフにしたバッグチャーム



2種類の牛革を使ったレディースのバケツバッグ



帆布と牛革を使って軽量化&耐久性を考慮したトートバッグ

FIVE STRAIGHT

製造業

品川 太志 様



オリジナリティ溢れる価値を創造し世界を牽引するFIVE STRAIGHTは金属、樹脂、WAXの機械加工をされています。マシンニングセンター、NC旋盤、CAD/CAM、三次元測定器を使用し、鉄道産業部品、医療部品など様々な分野へ納品されています。

事業所からひとこと

以前から自社製品の開発、製造を検討していましたが、販路等の課題がなかなか解決せず進展していませんでした。しかし、今回、新商品開発支援のお話をいただき、ふるさと納税返礼品に登録することで販路も開けるため、新商品(自社ブランド)開発に挑戦しました。

今後は、海外のノウハウや設備を取り入れ、協働ロボットでの生産活動をさらに拡大し、基盤事業である産業部品製造の自動化の体制を整えながら、自社製品の開発、製造にも注力していきます。

- 今回開発したふるさと納税返礼品 -
**「FIVE STRAIGHT」が展開するスタイリッシュな
デザインブランド「時間と空間」**

VOICE

2023

02



当法人は、2010年7月に姫路市内で『ペットシッター グラビューハート』として個人で創業した後、2015年5月に『一般社団法人グラビューハート』として設立しました。2019年4月に事業拠点を市川町に移転し、ペットシッター事業や動物保護事業などを展開しています。



一般社団法人グラビューハート
神崎郡市川町下牛尾1732-1
代表 金川 広美



猫を主体として事業を行っていましたが、犬に関する保護依頼も多く、その需要にこたえるため新たに犬の保護に関連した事業を始めたいと考えていたところ、行政書士さんに「商工会に相談して、『事業再構築補助金』に挑戦してみたら？」という助言をいただき、相談してみることにしました。

事業計画の策定にあたっては、ブログやホームページなども運営しているので自分の思いを文章にするのは苦ではありませんでした。しかし、補助金の申請書として審査項目を網羅する内容の記載や決算書の読み方などについて、専門家の先生や商工会の職員の方にサポートや指導をしていただきました。補助事業で小型犬用のフェンスや中型犬以上の犬舎の開設、犬や猫と触れ合うことができる飲食スペースの開設を行いました。設備を整備できたことで犬の保護も進められるようになり、新たな顧客を開拓することができました。事業報告の際には写真データや必要書類が多く、何度も商工会の担当者の方とやり取りを行いました。



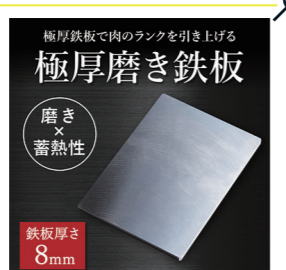
QRコードは
ホームページとなります
↓



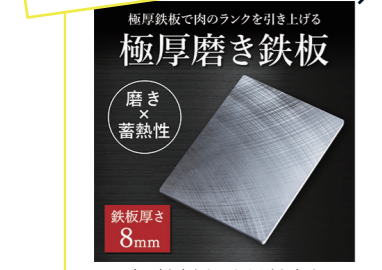
自分ひとりでは計画書や報告書の作成は困難だったので、商工会に相談してよかったですと思っています。今後の事業展開としては、姫路市内でペットホテルのオープンを検討しています。ニーズの多い地域で事業を行うことで当法人の事業を知っていただき、たくさんのお客様と動物たちのよりよい関係づくりに取り組んでいきます。



女性や子供でも
ラクラク割れる
薪割りクサビ
スイスの名産「マツナーホルン」を
モチーフにした置き型タイプ薪割りクサビ
Mackey-Horn(マッキーホルン)



極厚鉄板で肉のランクを上げる
極厚磨き鉄板
磨き
蓄熱性
鉄板厚さ
8mm
肉の旨味をとことん引き出す
MILL.pan[TYPE-Fm] ミルパン(ミーリングタイプ)



極厚鉄板で肉のランクを上げる
極厚磨き鉄板
磨き
蓄熱性
鉄板厚さ
8mm
肉の旨味をとことん引き出す
MILL.pan[TYPE-Rg] ミルパン(研磨タイプ)



使うほどに愛着がわく
育てるのを楽しむ鉄板
鉄板使用風景

支援担当者から一言



経営支援課 係長
長谷川 和久

新型コロナウィルス感染症の蔓延や原油価格・原材料価格高騰などの社会環境の変化は企業経営に大きな影響を与え、新分野への進出や新たな取組への挑戦など、事業計画の見直しを余儀なくされた事業所も多かったのではないだろうか。そのような環境において、販路拡大や業務効率化、生産性向上、事業承継などを目指す事業所に対する支援策として、国や県、市により各種補助金が用意されています。事業所の強みをさらに伸ばす方法、弱みを克服する方法、社会環境の良い面を取り入れる方法、悪い面を避ける方法など、取り組む方法は様々です。「補助金をもらう」ことを目的とせず、5年、10年先の方向性を見定め、中長期的な視点で経営目標を立て、その「取り組みの中で補助金を活用すること」が大切です。商工会では計画書の策定や採択後のフォローなど、事業者の皆様にも寄り添い、金融機関や行政機関なども連携し、奔走しながら支援を行っております。また、専門家を招いたセミナーや窓口相談、職員による経営相談などにより、今後の経営のヒントを見つける手助けも行います。事業所の皆様が抱える悩みや困りごとは様々です。一人ひとりに合ったかたちを見つめるため、お気軽に商工会へご相談いただければ幸いです。